



## Chromol RVS ONDERHOUDSPRODUCT

**Chromol** onderhoudt en beschermt rvs oppervlakken en laat een glanzende beschermende laag na die herbevuiling voorkomt. Het verwijderd vingerafdrukken, watervlekken en andere vlekken. Waterdruppels glijden makkelijk van het oppervlak af waardoor verdere vlekken worden voorkomen.

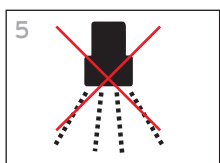
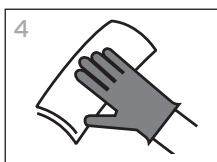
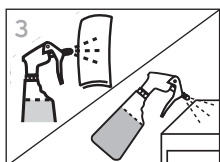
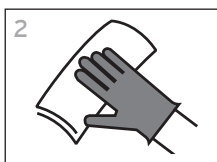
**Chromol** is gemakkelijk en zuinig in gebruik en heeft een aangename geur.

Toepassingsgebied: Voor rvs en voor kasten, planken, muren, liften, panelen van vaatwassers/koelkasten, fornuizen.

- **CLEAN** - Beschermt rvs oppervlakken tegen watervlekken, vuil en vingerafdrukken.
- **SAFE** - Een combinatie van speciale olie vormt een beschermende laag op het oppervlak dat herbevuiling voorkomt.
- **EFFICIENT** - Behandelde oppervlakken kunnen makkelijk gereinigd worden.



### GEBRUIKSAANWIJZING



- 1 Raadpleeg het schoonmaakplan en productlabel voor gedetailleerde gebruiksaanwijzing.
- 2 Vóór gebruik van **Chromol** eerst de oppervlakken reinigen met een allesreiniger.
- 3 Breng een kleine hoeveelheid **Chromol** onverdund aan op een zachte doek of spray dit direct op het droge oppervlak.
- 4 Wrijf met een zachte doek op oppervlakken met groeven zoals afzuigkappen, vaatwassers, machines, liften etc. met de groef mee.
- 5 Naspoelen niet nodig.

### INFORMATIE

Veiligheidsinformatieblad is op aanvraag beschikbaar.

### VEILIGHEIDSGEGEVINGEN

Niet gebruiken op warme oppervlakken en op oppervlakken waarop voedsel wordt verwerkt. Voor meer informatie zie het productlabel en het veiligheidsinformatieblad.

### OPSLAG

Bewaren tussen 0 en 40 graden celsius. pH (conc.) 7.

### VERPAKKING

12 x 500 ml.